



千葉県両総馬匹農業協同組合

軽種馬輸出指定検疫場

ACCESS

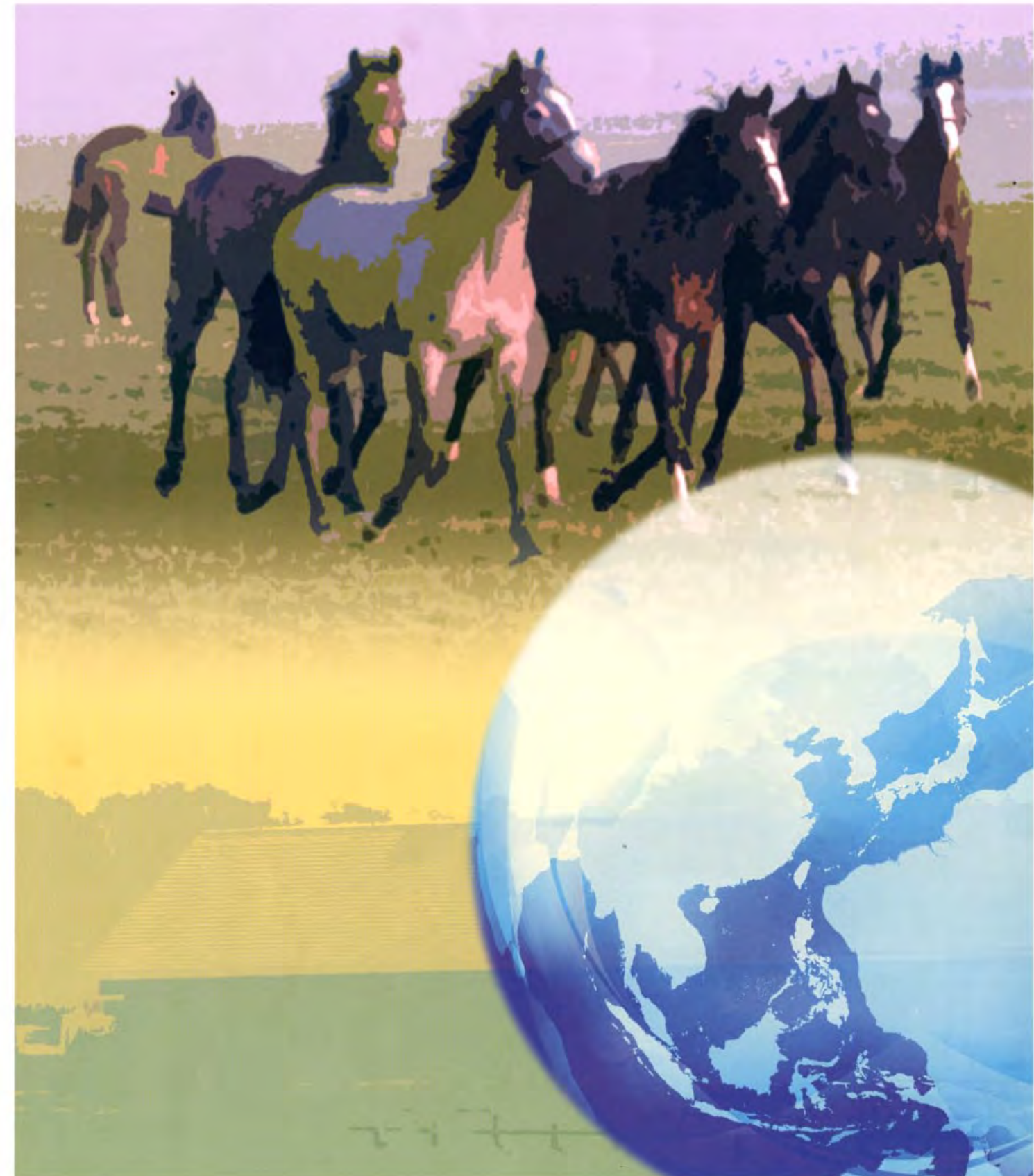


千葉県両総馬匹農業協同組合 関東軽種馬生産育成協会

千葉県富里市十倉一番地

TEL.0476-93-1008

FAX.0476-92-2985



若駒たちよ、元気に世界を駆ける!

充実した検疫管理を目指す両総馬匹組合「輸出動物指定検査場」

このたび、千葉県両総馬匹農業協同組合は施設内に待望の「軽種馬輸出指定検査場」が新規オープン運びとなりました。検査場は、41頭分の馬房施設があり、一堂に飼養管理が出来、飼養管理者のための宿泊施設なども完備しております。

富里市役所から2.5km、成田空港や東関東自動車道JCT・富里ICの何れからも車で所要時間20分くらいという輸送の好立地と充実した検疫飼養設備は、必ずやご好評を戴けるものと確信しております。

当組合では近年、競走馬販路のグローバル化に伴って生産軽種馬の販路拡大事業を推進してまいりました。その一環として多くの軽種馬関係者からご要望やご支援御協力を賜り、この軽種馬輸出専用の検査場を実現させることが出来ました。日本から海外へ旅経つ若駒たちよ、元気に「世界を駆ける」を合言葉に施設管理に努めてまいります。

海を越えて、夢がひろがる。



充実した設備

天然芝が敷き詰められ手入れの行き届いた検査場敷地内には整備された41頭の馬房をはじめ、競走馬用ウォーキングマシンなどの充実した設備が整っております。



競走馬用ウォーキングマシン



検査場外観



検査馬房



車両馬用踏込槽



馬降口



薬倉庫

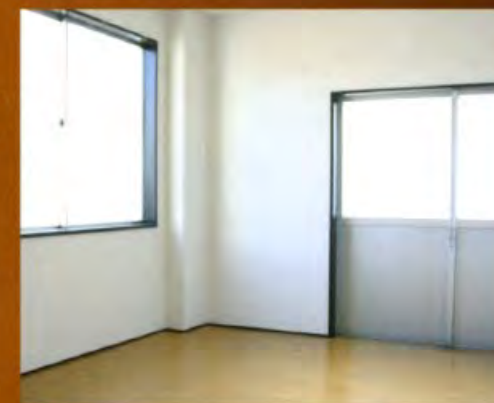
快適な空間

検査場内には、管理事務者や検査期間中にオーナーなどがご利用できる宿泊施設や厨房設備・浴室等も完備しております。

○詳細につきましては、お問い合わせください。
電話 0476-93-1008



厨房



環室



更衣室



脱衣所



浴室



トイレ